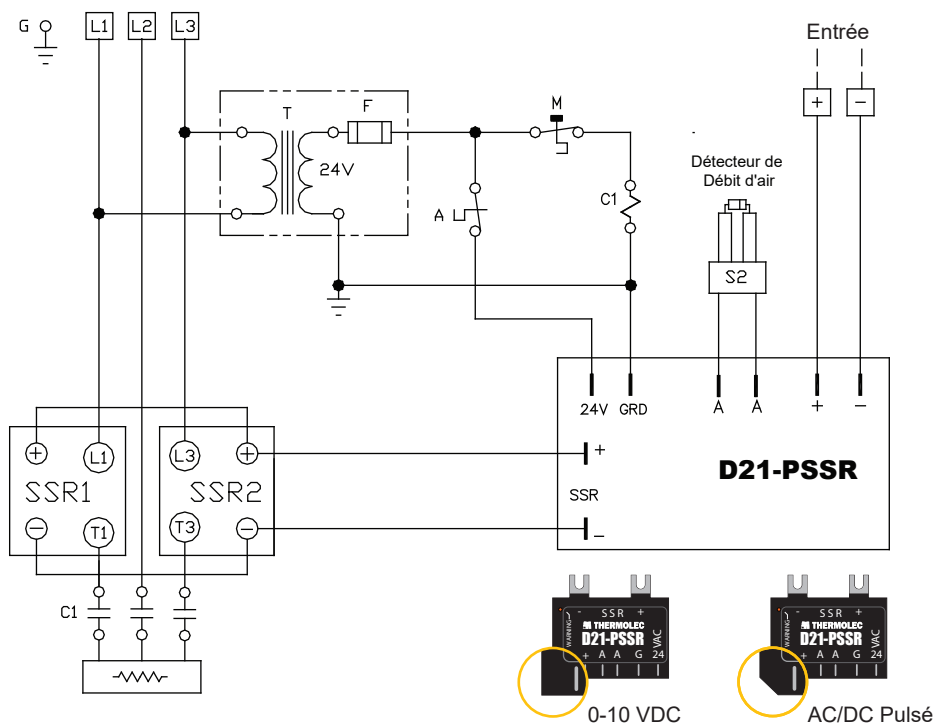


Le contrôleur électronique **D21-PSSR** est une version compacte du D21-PS conçu dans le but de profiter pleinement de notre détecteur électronique de débit d'air breveté. Ce dernier module la capacité du serpentin électrique en fonction de la quantité d'air s'écoulant à travers le serpentin même lorsque le CFM est très bas. Si la quantité d'air est adéquate, le contrôleur fonctionnera à sa pleine capacité. Lorsque le débit d'air tombe en bas du débit minimum, le contrôleur fonctionnera à capacité réduite. Finalement, en cas d'absence complète de débit d'air, le contrôleur arrêtera le serpentin électrique.

Les versions "P" de nos contrôleurs comme le D21-P-G, D22-P-G et le D21-PS-G fonctionne avec un signal d'entrée 0-10 VDC ou encore AC/DC pulsé. Il est également possible d'adapter le filage afin d'utiliser le contrôleur en mode ON/OFF.

## SCHÉMA DE FILAGE:

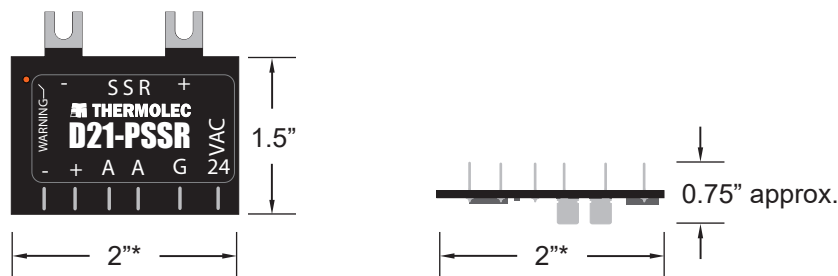


## Caractéristiques :

- S'installe directement sur un relais SSR pour une installation compacte
- Entrée 0-10 VDC ou AC/DC Pulsé
- Compatible avec le détecteur électronique de débit d'air
- Fonctionne avec du 24 VAC de contrôle
- Une sortie DC pour contrôler jusqu'à 2 SSRs

Ce contrôleur est conçu par défaut pour un signal d'entrée de 0-10VDC **ou** encore un signal AC/DC pulsé. Les contrôleurs D21-PS peuvent être utilisés pour alimenter jusqu'à 2 SSRs. La charge maximale est limitée à la capacité des relais statiques. Dans les cas où la charge serait plus petite, il est suggéré de considérer le D21-P comprenant une seule sortie ou encore le D22-P comprenant deux sorties doublant ainsi la capacité du D21-P.

## DIMENSIONS:



\* Les Dimensions sont approximatives et pourraient changer sans préavis

