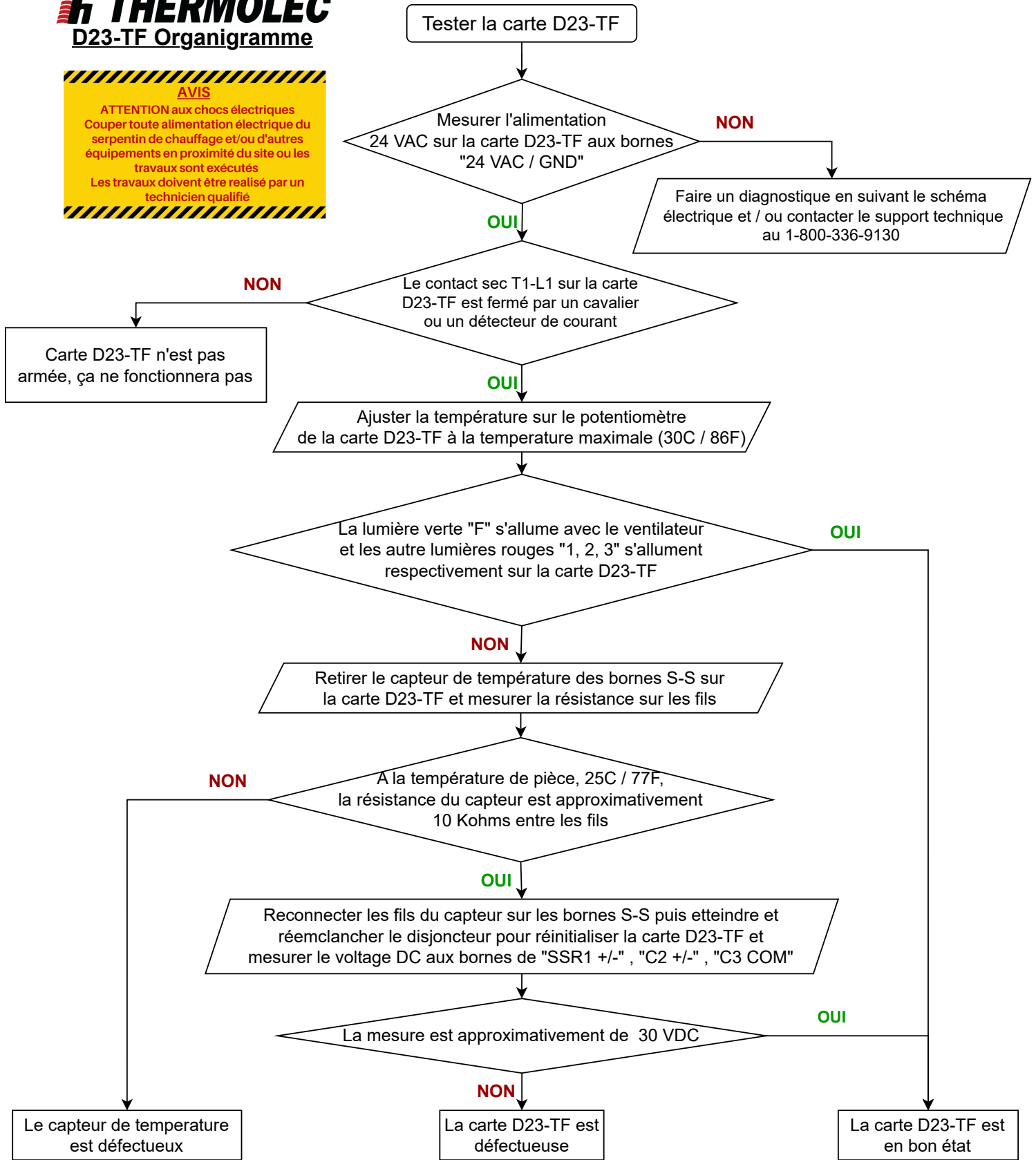


THERMOLEC

D23-TF Organigramme

AVIS
ATTENTION aux chocs électriques
 Couper toute alimentation électrique du serpentín de chauffage et/ou d'autres équipements en proximité du site ou les travaux sont exécutés
 Les travaux doivent être réalisés par un technicien qualifié



NOTE : Si la température dans le conduit atteint 5C / 41F ou moins ou plus que 40C / 104F, la carte D23-TF s'éteint après 60 secondes.
 La lumière "W" clignotera une fois si la température dans le conduit est basse et clignotera 2 fois si elle est élevée

NOTE: Remettre toutes les connexions et cavaliers comme indiqué sur le schéma électrique s'il vous plaît.